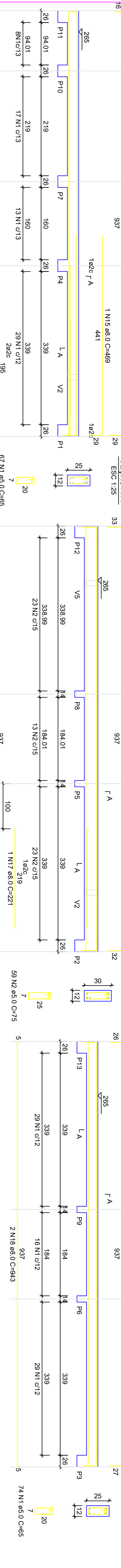


RELACÃO DO AÇO - VIGAS NÍVEL 1 TETO

ACO	N	DIAM (mm)	QUANT	CLINQ	C/TOTAL (cm)
CA60	1	5,0	308	65	20020
CA60	2	5,0	59	75	4425
CA60	3	5,0	10	10	1000
CA60	4	6,3	4	344	1576
CA60	5	6,3	3	198	1980
CA60	6	6,3	2	544	1088
CA60	7	6,3	4	560	2280
CA60	8	6,0	2	222	222
CA60	9	6,0	4	272	1092
CA60	10	6,0	2	304	608
CA60	11	8,0	2	316	632
CA60	12	8,0	2	2	2
CA60	13	8,0	2	489	489
CA60	14	8,0	2	978	1956
CA60	15	8,0	2	18	36
CA60	16	8,0	2	843	1686
CA60	17	8,0	2	843	1686
CA60	18	8,0	2	2	2
CA60	19	8,0	2	843	1686
CA60	20	8,0	2	843	1686



RESUMO DO AÇO

ACO	DIAM	C/TOTAL	PESO +10%
CA60	10,0	1612	16
CA60	8,0	165,6	65,3
CA60	5,0	244,5	37,7
PESO TOTAL			
CA60	80,3		
CA60	37,7		

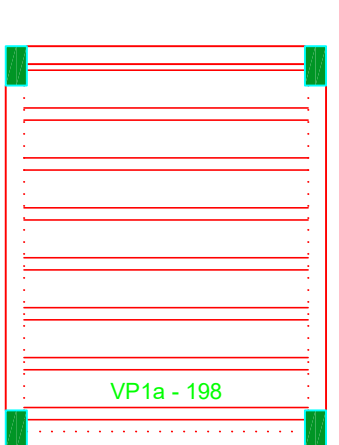
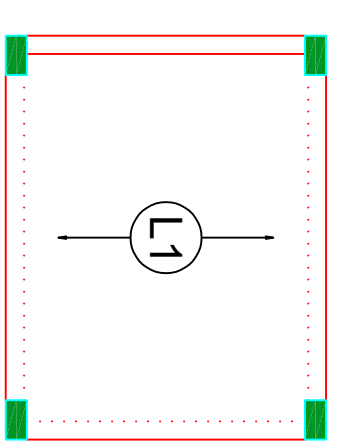
Volume de concreto (C=20) = 1,78 m³  
 Área de forma = 32,67 m²



RESUMO DO AÇO

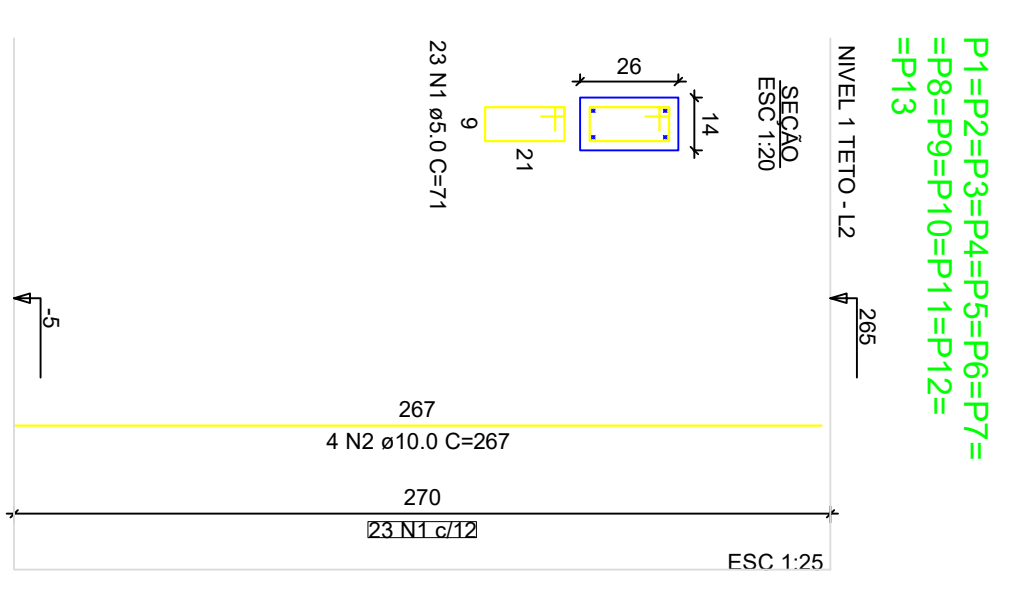
ACO	DIAM	C/TOTAL	PESO +10%
CA60	10,0	1612	16
CA60	8,0	165,6	65,3
CA60	5,0	244,5	37,7
PESO TOTAL			
CA60	80,3		
CA60	37,7		

Volume de concreto (C=20) = 1,78 m³  
 Área de forma = 32,67 m²

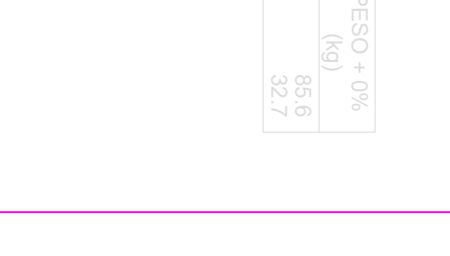
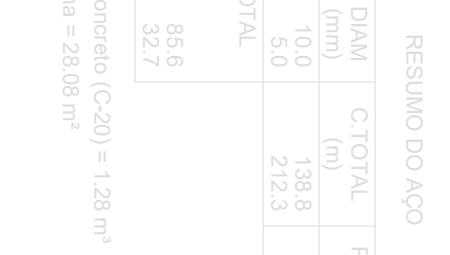
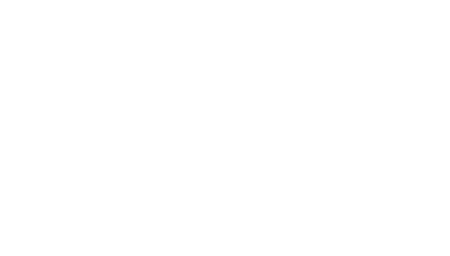
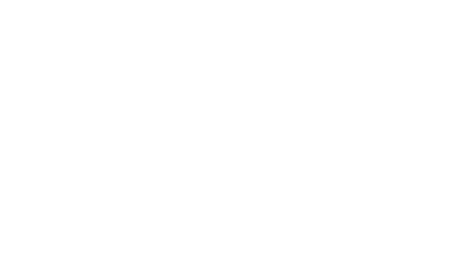
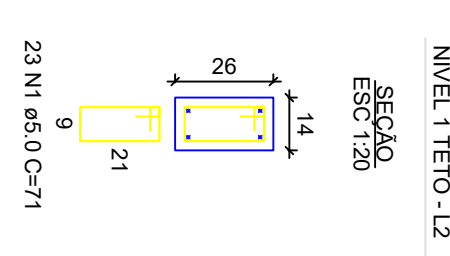


Armação positiva das lajes do pavimento Nível 1 Teto  
 escala 1:50

Planta de vigotas pré-moldadas  
 escala 1:50



P1=P2=P3=P4=P5=P6=P7=  
 P8=P9=P10=P11=P12=  
 P13



FORMATO A1: INTERNO: 801 X 874 mm.  
 EXTERNO: 841 X 939 mm.

RELACÃO DO AÇO - PILARES NÍVEL 1 TETO

ACO	N	DIAM (mm)	QUANT	C/LINQ	C/TOTAL (cm)
CA60	1	5,0	289	71	21229
CA60	2	10,0	32	281	15804
RESUMO DO AÇO					
ACO	DIAM	C/TOTAL	PESO +10%		
CA60	10,0	158,8	65,6		
CA60	5,0	212,3	32,7		
PESO TOTAL					
CA60	65,6				
CA60	32,7				

Volume de concreto (C=20) = 1,28 m³  
 Área de forma = 28,05 m²

ATENÇÃO:  
 Exemplo de projeto estrutural para edificações do Novo PAC FHNS  
 Sub50 - Portaria 1416 / 2023.  
 Uso facultado, desde que revisado por responsável técnico, com a  
 devida emissão de ART/RRT/RT, e adequado às particularidades de  
 cada obra.

**CAIXA**  
 Projeto estrutural exemplo, de uso facultado,  
 conforme observações ao lado.

**NOVO PAC FHNS Sub50**

**PROJETO ESTRUTURAL**

**PLANTA DE ARMADURAS**

**NÍVEL 1 TETO**

Desenho: xxx  
 Escala: Indicada  
 Revisão: 01  
 Data: 09/05/25

DESENHO  
**01**

FOLHA  
**03/03**

