

RELATÓRIO DO AÇO - SAPATAS E PILARES DE ARRANQUE - NÍVEL 0 BALDRAME

ACO	N	DIAM (mm)	QUANT	C/CLINT (mm)	PESO + 0% (kg)	C/TOTAL (mm)	C/TOTAL (kg)
CA60	1	5,0	289	65	65	3640	3640
CA60	2	5,0	75	75	75	2187,5	2187,5
CA60	3	6,3	4	332	7,7	1465	1465
CA60	4	6,3	3	273	5,46	1465	1465
CA60	5	6,3	2	428	3,65	1465	1465
CA60	6	6,3	2	428	3,65	1465	1465
CA60	7	6,3	2	323	2,72	1465	1465
CA60	8	6,3	2	323	2,72	1465	1465
CA60	9	6,3	2	323	2,72	1465	1465
CA60	10	6,3	2	323	2,72	1465	1465
CA60	11	6,3	2	323	2,72	1465	1465
CA60	12	6,3	2	323	2,72	1465	1465
CA60	13	6,3	2	323	2,72	1465	1465
CA60	14	6,3	2	323	2,72	1465	1465
CA60	15	6,3	2	323	2,72	1465	1465
CA60	16	6,3	2	323	2,72	1465	1465
CA60	17	6,3	2	323	2,72	1465	1465
CA60	18	6,3	2	323	2,72	1465	1465

RESUMO DO AÇO

ACO	DIAM (mm)	C/TOTAL (mm)	PESO + 0% (kg)
CA60	6,3	317	7,7
CA60	8,0	203,7	8,4
CA60	8,0	233,2	9,0
CA60	10,0	318	12,5
CA60	12,8	32	0,4

Volume de concreto (C-20 MPa) = 1,81 m³
 Área de forma = 38,28 m²

RELATÓRIO DO AÇO - SAPATAS E PILARES DE ARRANQUE - NÍVEL 0 BALDRAME

ACO	N	DIAM (mm)	QUANT	C/CLINT (mm)	C/TOTAL (mm)	C/TOTAL (kg)
CA60	1	5,0	117	71	800,7	800,7
CA60	2	6,3	196	70	1060,0	1060,0
CA60	3	10,0	52	VAR	VAR	VAR

RESUMO DO AÇO

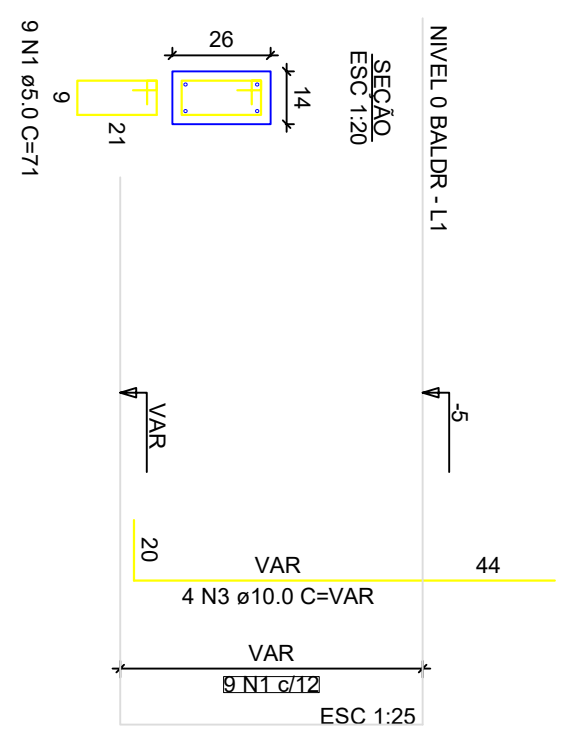
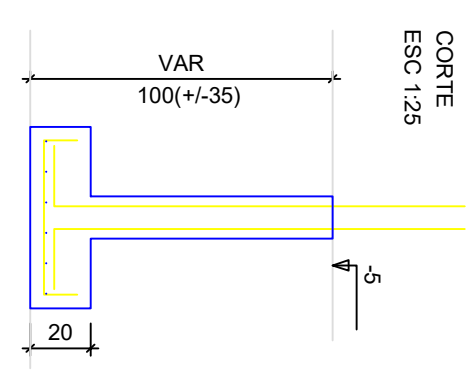
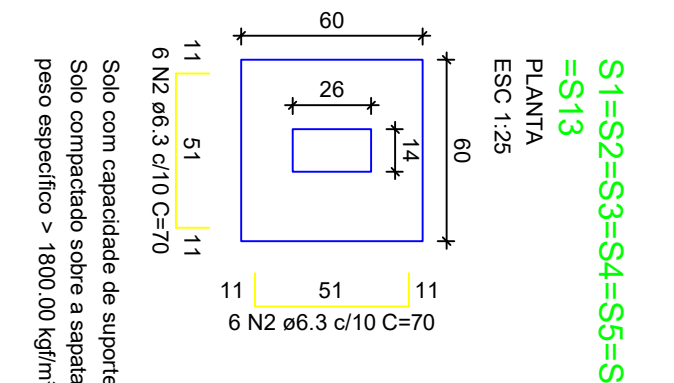
ACO	DIAM (mm)	C/TOTAL (mm)	PESO + 0% (kg)
CA60	6,3	199,2	26,7
CA60	8,0	196	83,1
CA60	12,8	77,4	12,8

Volume de concreto (C-20 MPa) = 1,41 m³
 Área de forma = 18,64 m²

ATENÇÃO:
 Considerando que o segmento de arranque de pilar em contato com o solo é variável conforme cada local e características de obra, e de forma a atender a NBR 6118/2024, item 7.4.8.1.2, o tipo de (..) No elementos de fundação, a armadura deve ter cobertura nominal >= 45mm, para aumento de durabilidade, recomenda-se executar a caixa com arranques na parte em contato com o solo com afastamento maior.

ATENÇÃO:
 Adotado Classe de Agressividade Ambiental I, conforme NBR 6118/2024, item 7.4.7.6. O responsável técnico deve verificar necessidade de ajustes conforme características locais da obra.

ATENÇÃO:
 Exemplo: Se o pilar for 14x26, e adotado classe de agressividade ambiental I, cobrimento 2,5cm, é recomendável fazer o trecho de caixa em contato com o solo com 2,0cm a mais em cada face, ou seja, 18x30.



CAIXA

Projeto estrutural exemplo, de uso facultado, conforme observações acima.

NOVA CASA

PAC CAIXA

GOVERNO FEDERAL

Novo PAC FHNIS Sub50

PROJETO ESTRUTURAL

PLANTA DE ARMADURAS

NÍVEL 0 - BALDRAME

Desenho: xxx

Escala: Indicada

Revisão: 01

Data: 09/05/25

DESENHO

01

FOIHA

02/03